

Denne industrielle TIG, med en høj duty cycle, er designet til at svejse stål, rustfrit stål, kobber og aluminiumslegeringer. Dens forstærkede stålkabinet er ideel til arbejde på stedet og dens avancerede køling tilstand giver den højeste driftscyklus og beskytter den mod støv.

## PROFESSIONEL INTERFACE

- 5,7" TFT-skærm med stor informationslæsarbarhed: strøm, tykkelse, svejsetilstand osv.
- 2 kontrolknapper til nemt at navigere gennem de forskellige menuer.

## SYNERGISK TILSTAND

Forenklet tilstand som tilbyder automatisk konfiguration af svejseparametre skræddersyet til brugernes krav. Indtast blot 4 indstillinger:

- metal
- samlingstype
- elektrodediameter
- tykkelsen af det metal, der skal svejses.

## MANUEL TILSTAND

Operatøren har fuld kontrol over alle TIG-indstillingerne, så de passer til svejsekravene. 250 brugervalgte parametre kan gemmes i maskinen til fremtidig genkaldelse.

## ENESTÅENDE VÆSKEKØLESYSTEM

Den interne elektronik afkøles af et avanceret system uden behov for blæser, hvilket giver den ekstra fordel af beskyttelse mod støvindtrængning "Blæserløs".



## ROBUST DESIGN (HORS MARINE)

Huset er forstærket af en ekstern aluminiumsstruktur for at tillade sikker løft uden at beskadige maskinen.

En vogn, der er nem at sætte op, muliggør omdannelse til en transportabel enhed med en 10m<sup>3</sup> gasflaskestøtte.

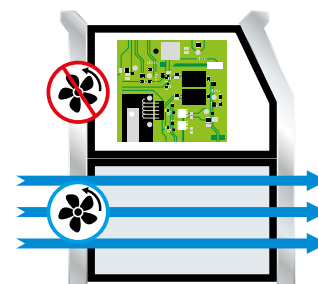
## TO MMA-TILSTANDE

Nem tilstand eller PRO-tilstand med adgang til alle parametre.

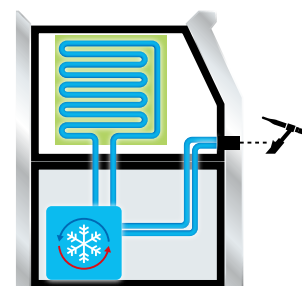


Leveres uden tilbehør

## 100% støvtæt



## Væskkølede elektronik



50/60 Hz	+AM+	I <sub>2</sub>		EN60974-1 (40 °C)		Freq. AC Hz	U <sub>0</sub>	⚙️	↕️ / ⚖️ cm/kg	IP	Protected & Compatible Power Generator (+/- 15 %)
		TIG AC	TIG DC	I <sub>A</sub> (60 %)	X% (I <sub>2</sub> max)						
400V 3~	16A	10-250A	5-250A	TIG 250	TIG 60 %	20-200	85V	35/50	34x64x67 / 58	IP23S	10 kW 12,5 kVA
				MMA 230	MMA 40 %						