

Der Kalibrierkoffer CALIWELD GCU 1.0 ermöglicht die Prüfung und Kalibrierung aller Schweißgeneratortypen (MIG/MAG, TIG, MMA). Die Kalibrierung muss gemäß der EN Norm 50504 und EN 60974-14 erfolgen. Die Software ermöglicht die Aufzeichnung von Schweißpunktserien.

KOFFERINHALT

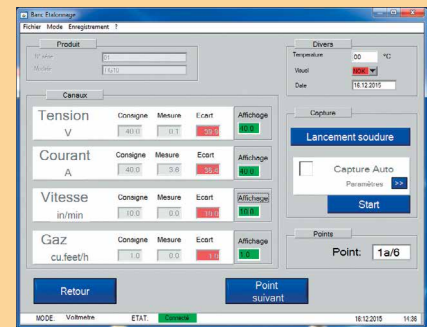
BENÖTIGTE MESSLEITUNGEN IN ABHÄNGIGKEIT VON MESS- UND SCHWEISSVERFAHREN

AUSGEWÄHLTES VERFAHREN	Grundausstattung	MESSVERFAHREN		
		Kalibrierung	oder	DMOS/QMOS
MIG		 Option		 Option
TIG				
MMA				



USB-Kabel

Inklusive Software 6 Sprachen (FR/EN/DE/ES/IT/HU)



OPTION

Art. -Nr. 060517 : Drahtgeschwindigkeitsmeßsonde für MIG/MAG-Draht - für CALIWELD SWM1
Die Geschwindigkeitsmesssonde ermöglicht die Messung der Drahtgeschwindigkeit zwischen der Drahtspule und dem Drahtvorschubmotor

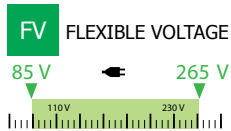
Art. -Nr. 060524 : Messleitung CALIWELD ECM1 2m – Eurostecker / GCU1.0

Art. -Nr. 060647 : 2 Verbindungskabel 2 m - Lastwiderstand CALIWELD 3% mit Koffer

Art. -Nr. 060418 : Lastwiderstand CALIWELD LOAD 320 A 100%

Art. -Nr. 060425 : Lastwiderstand CALIWELD LOAD 550 A 3%

TECHNISCHE DATEN



Der Kalibrierkoffer verfügt über die Flexible Voltage (FV)-Technik und funktioniert mit einer Versorgungsspannung von 85 bis 265 V.



Der Koffer entspricht der Schutzart IP67.

PACKS CALIWELD

Art. -Nr. 060630 Paket Kalibrierung CALIWELD (**060456 + 060425 + 060647 + 060524**)

Art. -Nr. 060654 Kalibrierungsset CALIWELD (**060456 + 060524**)

Art. -Nr. 060661 Paket Tracking CALIWELD (**060456 + 060517**)

Technische Daten						Abmessungen	
Stromversorgung	Messart	Spannung (U)	Strom (I)	Drahtgeschwindigkeit ⚙	Gas	↕	⚖
		Effektiv/ Mittel / PeakInstant	Effektiv/ Mittel / PeakInstant				
230 V - 1 ph	Messbereich	1 - 120 V (±0.5%)	1 - 500 A (±0.5%)	1 - 30 m/min (±1%)	1 - 30 L/min (±5%)	21 x 43 x 57 cm	12 kg

Link anklicken :



Pdf Datenblatt

You Tube

Video - Bedienung