








El maletín de calibrado CALIWELD GCU 1.0 permite la comprobación y la validación de generadores de soldadura de todo tipo (MIG/MAG, TIG, MMA). Es indispensable para respetar la norma EN 50504 / EN 60974-14 y para la realización de Q-MOS y D-MOS. El programa, muy completo, permite registrar y restituir todos los parámetros de la soldadura.

CONTENIDO DEL MALETÍN

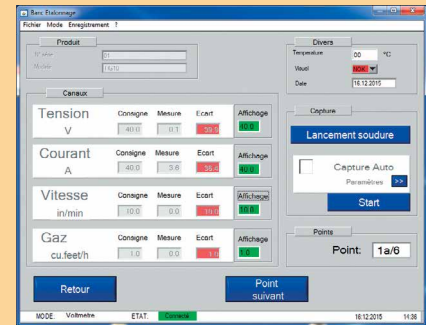
MATERIAL SEGÚN LA OPERACIÓN Y EL PROCESO DE SOLDADURA

		OPERACIÓN EFECTUADA			
		Base	Calibrado	o	DMOS/QMOS
PROCESO SELECCIONADO	MIG		 Opción	o	 Opción
	TIG			o	
	MMA			o	



Cable USB

Programa incluido 6 idiomas (FR/EN/DE/ES/IT/HU)



OPCIÓN

Ref. 060517 : Sonda de medida de velocidad de hilo CALIWELD SWM1

La sonda de velocidad permite la medida de la velocidad de hilo entre la bobina y la motodevanadera.

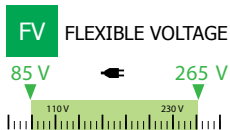
Ref. 060524 : Cable de medición 2m CALIWELD ECM1 - CONEXIÓN EURO / GCU1.0

Ref. 060647 : 2 cables de unión 2m BANCO DE CARGA CALIWELD 3% CON MALETÍN

Ref. 060418 : CARGA RESISTIVA CALIWELD LOAD 320A à 100%

Ref. 060425 : CARGA RESISTIVA CALIWELD LOAD 550A-3%

CARACTERÍSTICAS



El maletín dispone de la tecnología Flexible Voltage (FV) y autoriza una tensión de red eléctrica de 85 a 265V.



El maletín resiste los golpes y el entorno exterior (IP 67).

PACKS CALIWELD

Ref. 060630 PACK COMPLETO CALIBRADO CALIWELD (060456 + 060425 + 060647 + 060524)

Ref. 060654 PACK CALIBRADO CALIWELD (060456 + 060524)

Ref. 060661 PACK TRACKING CALIWELD (060456 + 060517)

Enlaces clicables:



manual en versión pdf



video - puesta en situación

		Características técnicas					Dimensiones	
Alimentación eléctrica	Tipo de medida	Tensión (U)	Intensidad (I)	Velocidad de hilo	All gas	↕	⊞	
		TRMS / Moy / Instant	TRMS / Moy / Instant	m/min (± 1%)				
230V - 1 ph	Plage de mesure	1 - 120 V (± 0.5%)	1 - 500 A (± 0.5%)	1 - 30 m/min (± 1%)	1 - 30 L/min (± 5%)	21 x 43 x 57 cm	12 kg	