

Met de CALIWELD GCU 1.0 kalibratie koffer kunt u alle soorten lasapparatuur (MIG/MAG, TIG, MMA) controleren en keuren. Onmisbaar voor het respecteren van de EN 50504/EN 60974-14-norm en voor het beschrijven en kwalificeren van lasmethodes. Met de zeer complete software kunnen alle lasinstellingen opgeslagen en opnieuw weergegeven worden.

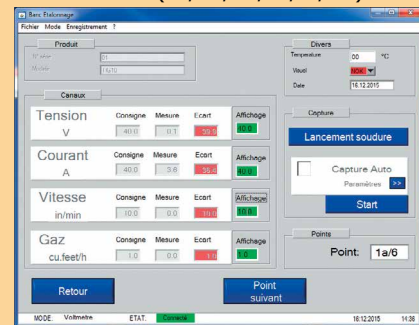
### INHOUD KOFFER

#### MATERIAAL, OVEREENKOMSTIG DE GEBRUIKTE LAS-PROCEDURE

GEMIDDELD LAS-PROCES	Basis	UITGEVOERDE OPERATIE		
		Kalibreren	ou	DMOS/QMOS
MIG		 Optioneel		 Optioneel
TIG				
MMA				



Inclusief software  
6 talen (FR/EN/DE/ES/IT/HU)



### OPTIONEEL

Art. code 060517 : CALIWELD SWM1 - SENSOR VOOR HET METEN VAN DE DRAADSNELHEID

De snelheid-sensor meet de draadsnelheid tussen de spoel en de haspel.

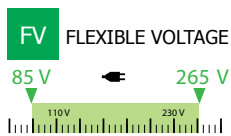
Art. code. 060524 : CALIWELD MEETKABEL 2m ECM1 - EURO-AANSLUITING / GCU1.0

Art. code. 060647 : 2 AANSLUITKABELS 2m CALIWELD 3% MET KOFFER

Art. code. 060418 : WEERSTANDSBELASTING CALIWELD LOAD 320-100%

Art. code. 060425 : WEERSTANDSBELASTING CALIWELD LOAD 550A-3%

### EIGENSCHAPPEN



De koffer beschikt over de Flexible Voltage (FV) technologie, en kan werken op een voedingsspanning van 85 tot 265V.



De koffer is resistent tegen schokken en invloeden van buitenaf (IP67).

### PACKS CALIWELD

Réf. 060630 CALIWELD COMPLEET KALIBRATIE PACK (060456 + 060425 + 060647 + 060524)

Réf. 060654 CALIWELD KALIBRATIE PACK (060456 + 060524)

Réf. 060661 CALIWELD TRACKING PACK (060456 + 060517)

#### Links :



handleiding in pdf-versie

**YouTube**  
film

	Technische eigenschappen						Afmetingen	
	Voeding	Soort meting	Spanning (U)	Intensiteit (I)	Draadsnelheid ⊗	All gas	↕	⊞
			TRMS / Moy / Instant	TRMS / Moy / Instant				
230V - 1 ph	Meetbereik	1 - 120 V (±0.5%)	1 - 500 A (±0.5%)	1 - 30 m/min (± 1%)	1 - 30 L/min (± 5%)	21 x 43 x 57 cm	12 kg	