

Denne industrielle TIG, med høy driftssyklus, er designet for å sveise stål, rustfritt stål, kobber og aluminiumslegeringer. Det forsterkede stålhuset er ideelt for arbeid på stedet og avansert kjøling modus gir den høyeste driftssyklusen og beskytter den mot støv.

PROFESJONELT GRENSESNIITT

- 5,7" TFT-skjerm som tilbyr stor informasjonslesbarhet: strøm, tykkelse, sveisemodus, etc.
- 2 kontrollknapper for enkelt å navigere gjennom de forskjellige menyene.

SYNERGISK MODUS

Forenklet modus som tilbyr automatisk konfigurering av sveiseparametere tilpasset brukerens krav. Bare skriv inn 4 innstillinger:

- **metall**
- **monteringstype**
- **elektrodediameter**
- **tykkelsen på metallet som skal sveises.**

MANUELL INNSTILLING

Operatøren har full kontroll over alle TIG-innstillingene for å passe sveisekravene. 250 brukervalgte parametere kan lagres i maskinen for fremtidig tilbakekalling.

EKSEPSJONELT VÆSKEKJØLESYSTEM

Den interne elektronikken kjøles av et avansert system uten behov for vifte, noe som gir den ekstra fordelene av beskyttelse mot støvinnvirkning «Vifteløs».



ROBUST DESIGN (HORS MARINE)

Dekselet er forsterket av en utvendig aluminiumsstruktur for å tillate sikker løfting uten å skade maskinen. En vogn som er enkel å sette opp, gjør det mulig å bygge om til en transportabel enhet med en 10m³ gassflaskestøtte.

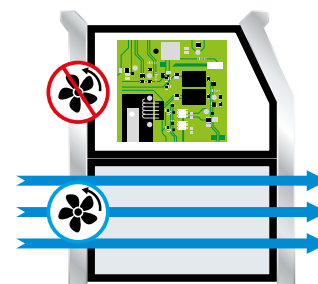
TO MMA-MODUSER

Enkel modus eller PRO-modus med tilgang til alle parametere.

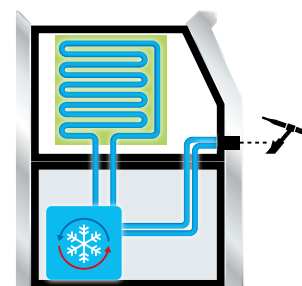


Leveres uten tilbehør

100 % støvtett



Væskeskjølte elektronikk



50/60 Hz	+AM+	I ₂		EN60974-1 (40 °C)		Freq. AC Hz	U ₀	35/50	cm/kg	IP	Protected & Compatible Power Generator (+/- 15 %)
		TIG AC	TIG DC	I _A (60 %)	X% (I ₂ max)						
400V 3~	16A	10-250A	5-250A	TIG 250	TIG 60 %	20-200	85V	35/50	34x64x67 / 58	IP23S	10 kW 12,5 kVA
				MMA 230	MMA 40 %						