

Kalibreringskassen CALIWELD GCU 1.0 kan kontrollere at alle sveisemaskiner fungerer (MIG/MAG, TIG, MMA). Det er viktig for å overholde EN 50504/EN 60974-14-standarden og for å utføre PQR (prosedyre kvalifiseringsprotokoll) og WPS (sveiseprosessspesifikasjon). Den omfattende programvaren kan lagre og laste alle sveiseinnstillinger.

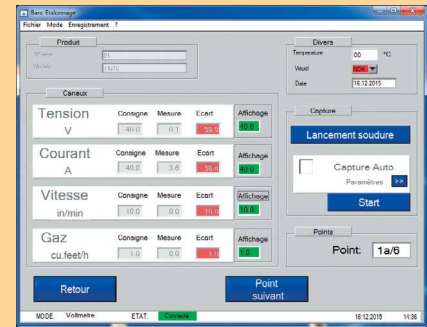
BÆREKASSENS INNHOLD

UTSTYR AVHENGIG AV DRIFTSMODUS OG SVEISEPROSESS

VALGT SVEISEPROSESS	Utgangspunkt	+	OPERASJON UTFØRT	
			Kalibrering	el- ler PQR/WPS
MIG		+	 Alternativer	 Alternativer
TIG		+		
MMA				



Inkludert programvare
6 språk (FR/EN/DE/ES/IT/HU)



ALTERNATIVER

Ref. 060517* MIG/MAG TRÅDHASTIGHETSSENSOR CALIWELD SWM1

Sensoren måler trådhastigheten mellom trådspolen og trådmateren.

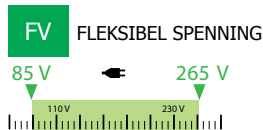
Ref. 060524* MÅLEKABEL FOR MIG/MAG-KALIBRERING 2 M CALIWELD ECM1 - EURO/GCU1.0

Ref. 060647* 2 TILKOBLINGSKABLER 2 m CALIWELD BELASTNING 3 % MED BÆREKASSE

Ref. 060418: RESISTIV belastning 320 A ved 100 % (MIG)

Ref. 060425: RESISTIV belastning 550 A ved 50 % (MIG)

SPESIFIKASJONER



Bærekassen har fleksibel spenning (FV) og takler strømforsyningsspenning fra 85 til 265 V.



Kassen er støt- og værbestandig (IP67).

PAKKER CALIWELD

Ref. 060630 KALIBRERINGSSETT CALIWELD (060456 + 060425 + 060647 + 060524)

Ref. 060654 CALIWELD KALIBRERINGSKASSE (060456 + 060524)

Ref. 060661 CALIWELD SPORINGSKASSE (060456 + 060517)

Internett-lenker
(klikkbare):



.pdf-bruksanvisning

YouTube

video - demonstrasjon

Strømtilførsel	Tekniske spesifikasjoner					Mål	
	Målingstype	Spenning (U)	Intensitet (I)	Trådhastighet	All gass	Høyde	Vekt
		TRMS/Moy/Instant	TRMS/Moy/Instant	m/min (+/- 1%)	l/min (+/- 5%)		
230 V - 1 ph	Målingsrekkevidde	1 - 120 V (+/- 0,5%)	1 - 500 A (+/- 0,5%)	1 - 30 m/min (+/- 1%)	1 - 30 l/min (+/- 5%)	21 x 43 x 57 cm	12 kg