

Denna industriella TIG, med hög arbetscykel, är designad för att svetsa stål, rostfritt stål, koppar och aluminiumlegeringar. Dess förstärkta stålhölje är idealiskt för arbete på plats och dess avancerade kylning läge ger den högsta arbetscykeln och skyddar den mot damm.

PROFESSIONELLT GRÄNSSNITT

- 5,7" TFT-skärm med stor informationsläsbarhet: ström, tjocklek, svetsläge, etc.
- 2 kontrollrattar för att enkelt navigera genom de olika menyerna.

SYNERGISKT LÄGE

Förenklat läge som erbjuder automatisk konfiguration av svetsparametrar skräddarsydda efter användarnas krav. Ange bara fyra inställningar:

- metall
- monteringsstyp
- elektroddiameter
- tjockleken på metallen som ska svetsas.

MANUELLT LÄGE

Operatören har full kontroll över alla TIG-inställningar för att passa svetskraven. 250 användarvalda parametrar kan sparas i maskinen för framtida återkallelse.

EXCEPTIONELLT VÄTSKEKYLSYSTEM

Den interna elektroniken kyls av ett avancerat system utan att fläkten krävs, vilket ger den extra fördelen att skydda mot damm "Fläktlös".



ROBUST DESIGN (HORS MARINE)

Höljet är förstärkt av en extern aluminiumstruktur för att möjliggöra säkra lyft utan att skada maskinen.

En lättmonterad vagn möjliggör omvandling till en transportabel enhet med ett 10m³ gasflaskstöd.

TVÅ MMA-LÄGEN

Enkelt läge eller PRO läge med tillgång till alla parametrar.

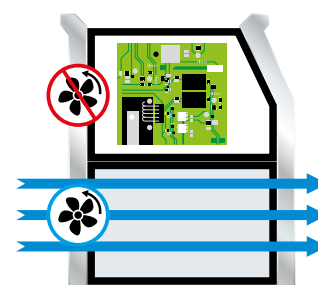


Vagn
ref. 040960

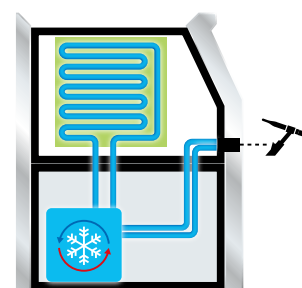


Levereras utan tillbehör

100% dammtät



Vätskekylad elektronik



50/60 Hz	+AM+	I ₂		EN60974-1 (40 °C)		Freq. AC Hz	U ₀	cm/kg	IP	Protected & Compatible Power Generator (+/- 15 %)
		TIG AC	TIG DC	I _A (60 %)	X% (I ₂ max)					
400V 3~	16A	10-250A	5-250A	TIG 250	TIG 60 %	20-200	85V	34x64x67 / 58	IP23S	10 kW 12,5 kVA
				MMA 230	MMA 40 %					