

Kalibreringsfodralet CALIWELD GCU 1.0 kan kontrollera att alla svetsmaskiner fungerar (MIG / MAG, TIG, MMA). Det är viktigt för att följa EN 50504/EN 60974-14-standarden och för att utföra PQR (Procedure Qualification Record) och WPS (Welding Procedure Specification). Den omfattande programvaran kan spara och ladda alla svetsinställningar.

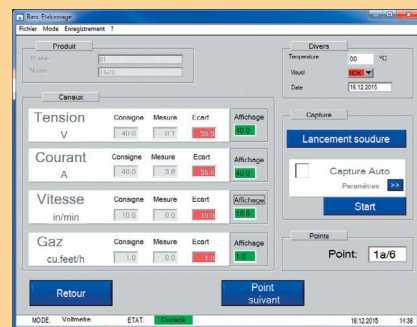
BÄRFODRALETS INNEHÅLL

UTRUSTNING BEROENDE PÅ DRIFTSLÄGE OCH SVETSPROCESS

VALD SVETSPROCESS	ÅTGÄRD UTFÖRD	
	Bas	Kalibrering eller PQR / WPS
MIG		 Alternativ  Alternativ
TIG		 Alternativ  Alternativ
MMA		-



Inkluderad mjukvara
6 språk (FR/EN/DE/ES/IT/HU)



ALTERNATIV

Art. 060517: MIG / MAG WIRE SPEED SENSOR CALIWELD SWM1

Sensorn mäter trådhastigheten mellan trådrullen och trådmataren.

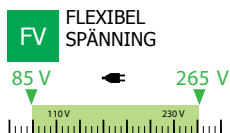
Art. 060524: MÄTKABEL FÖR MIG / MAG-KALIBRATION 2M CALIWELD ECM1 - EURO / GCU1.0

Art. 060647: 2 ANSLUTNINGSKABLAR 2m CALIWELD LOAD 3% MED BÄRFODRAL

Art. 060418: RESISTANT belastning - 320A vid 100% (MIG)

Art. 060425: RESISTANT belastning - 550A vid 50% (MIG)

SPECIFIKATIONER



Bärväskan har flexibel spänning (FV) och kan hantera spänningen från 85 till 265V.

Väskan är chock- och väderbeständig (IP67).

FÖRPACKNINGAR CALIWELD

Art. 060630 CALIBRATION KIT CALIWELD (060456 + 060425 + 060647 + 060524)

Art. 060654 CALIWELD CALIBRATION PACK (060456 + 060524)

Art. 060661 CALIWELD TRACKING PACK (060456 + 060517)

Tekniska specifikationer

Tillförsel	Tekniska specifikationer					Mått	
	Mätningstyp	Spänning (U)	Intensitet (I)	Trådhastighet	All gas	h	l
230V - 1 ph	Mätområde	TRMS / Moy / Instant 1 - 120 V (+/- 0,5%)	TRMS / Moy / Instant 1 - 500 A (+/- 0,5%)	1 - 30 m / min (+/- 1%)	1 - 30 l / min (+/- 5%)	21 x 43 x 57 cm	12 kg

Internetlänkar (klickbara):



pdf bruksanvisning



video - demonstration