



INVEST IN THE FUTURE



Hergestellt in Frankreich
seit 1964

400 A

230 A



**TITANIUM, eine einzigartige Erfahrung
beim WIG-Schweißen mit AC/DC**

2 Industrie-Stromquellen

TITANIUM sind leistungsstarke ein- und dreiphasige Schweißinverter für das WIG-AC/DC- und MMA-Schweißen. Intelligente Steuerung und Vernetzungsfähigkeit bieten eine äußerst präzise Lichtbogensteuerung und industrielle Schweißleistung bis zu 400 A.

TITANIUM	Netzspannung	Strombereich	Nutzungsverhältnis bei 60 % (40 °C)	Gewicht
230 AC/DC	110/230 V	3 - 230 A	190 A bei 60 %	22 kg
400 AC/DC	400 V	3 - 400 A	400 A bei 60 %	40 kg



Innovative digitale Architektur

Die TITANIUM sind das Ergebnis jahrelanger Entwicklungsarbeit und stellen das Nonplusultra für alle WIG-Schweißanwendungen mit AC und DC dar. Sie profitieren von der neuesten Elektronik und einer vollständig digitalen Steuerung. Zwei unentbehrliche Glieder, um eine unvergleichliche Schweißqualität und Produktivität zu gewährleisten.

Sie arbeiten in den anspruchsvollsten Umgebungen mit einer sehr hohen Effizienz. Die sehr hohe Einschaltdauer, der patentierte Wizard Alu-Schweißmodus, der einstellbare Schweißstrom ab 3 A, die Parametrierung der Wellenformen und die Optimierung der Zündung sind nur einige der vielen Besonderheiten. Die TITANIUM sind mit Schweißrobotern kompatibel und die ideale Wahl für alle Schweißer, die auf der Suche nach einer perfekten AC/DC-WIG-Stromquelle sind.

Stärken

- Erweitertes Nutzungsverhältnis
- Lösung TIG Wizard
- Automatisierbar
- Schweißgenauigkeit
- Kostenlose Aktualisierungen

Anwendungen

- Metallverarbeitung
- Schiffbau
- Eisenbahnbau
- Stahlbau

7 WIG-Schweißmodi für eine maximale Anwendung

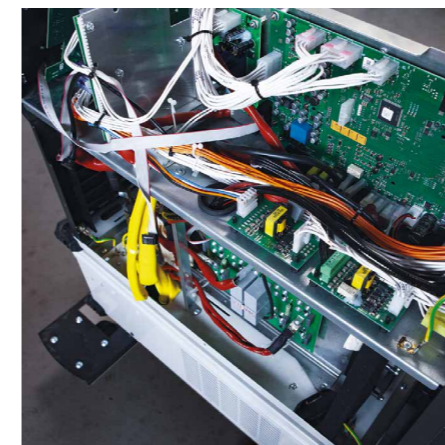
- #1 DC-Standard:** Gleichstromschweißen auf den meisten eisenhaltigen Materialien
- #2 DC-Gepulst:** ermöglicht das Zusammenfügen von Teilen bei gleichzeitiger Begrenzung der Wärmezufuhr (Pulsfrequenz bis zu 2,5 kHz)
- #3 DC-FastPulse:** ermöglicht es, die Einschnürungseigenschaften des Lichtbogens des Modus Gepulst beizubehalten, wobei die Tonfrequenzen für den Schweißer angenehm oder sogar unhörbar bleiben (Impuls bis zu 20 kHz)
- #4 AC-Standard:** Schweißen von Aluminium und seinen Legierungen (Al, AlSi, AlMg, AlMn, usw.)
- #5 AC-Gepulst:** genaue Kontrolle der Durchdringung je nach Einstellung der AC-Frequenz (Pulsfrequenz bis zu 500 Hz)
- #6 AC Mix:** Wechsel zwischen AC- und DC-Strom zur Erhöhung der Schweißgeschwindigkeit
- #7 Modus Wizard (Innovation GYS):** WIG-Punktschweißen und -Schweißen von Teilen aus Aluminium, Stahl, rostfreiem Stahl und Kupfer mit oder ohne Zusatzwerkstoff



E-TIG, kontrollierte Energiezufuhr

Unabhängig von der Lichtbogenlänge zwischen Brenner und des zu schweißenden Teils reguliert E-TIG die Energiezufuhr. Die Durchdringung und die Länge der Schweißnaht bleiben konstant. Bei plötzlichen Schwankungen der Lichtbogenlänge passt das E-TIG-System die Leistung automatisch an, um eine konforme Energiezufuhr zu gewährleisten.

- Schnelleres Schweißen dank des konzentrierten Lichtbogens
- Weniger thermische Verfärbungen am Werkstück
- Tiefere Durchdringung
- Weniger Deformation
- Verhinderung von Wolfram-Einschlüssen



Auf Dauer angelegt, Aktualisierungen sind kostenlos

Die TITANIUM-Stromquellen halten rauen Umgebungen stand, da sie über einen Lüftungstunnel verfügen, der die elektronischen Komponenten vor Staub schützt. Die Kühlung der internen Komponenten wird durch einen Aluminiumkühler und einen präzisen Lüfter gewährleistet, der sich automatisch an die tatsächlichen Bedürfnisse des Geräts anpasst. Dadurch werden der Geräuschpegel, der Energieverbrauch und die Staubmenge in den Geräten reduziert, was die Lebensdauer der Stromquellen verlängert. Über den USB-Anschluss lässt sich die interne Firmware der Stromquelle leicht aktualisieren und neue Schweißprogramme können kostenlos installiert werden.

Ein Kompendium aus Einfallsreichtum

Die TITANIUM sind mehr als nur eine Stromquelle, sie umfassen zahlreiche Funktionen, die eine hohe Flexibilität und Kontrolle in jeder Phase des Schweißens gewährleisten. Das Zünden, das Ausrichten, das Verhalten des Lichtbogens und die Energiezufuhr wurden im Labor entwickelt, um maximalen Komfort und vorbildliche Ergebnisse auf allen Materialien zu erzielen.



TACK, das Nonplusultra des Punktschweißens

Die TITANIUM verfügen über 2 Punktschweißarten mit oder ohne Zeitverzögerung (Multi) für das Heften von Teilen vor dem Schweißen:

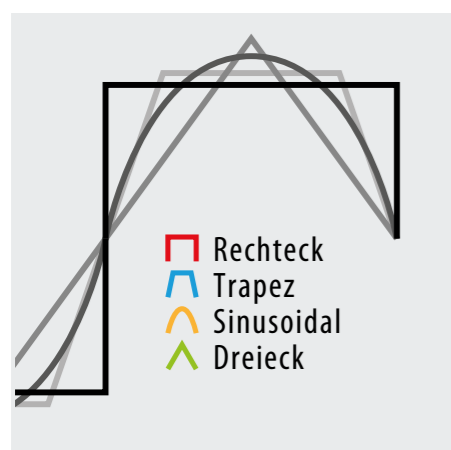
TACK-Punktschweißen: ermöglicht schnelles und präzises Punktschweißen mit minimaler Wärmezufuhr beim WIG-DC-Schweißen. Ideal für mehrere sich wiederholende Punktschweißungen auf dünnen Blechen, bei denen ein gleichmäßiges und kontrolliertes Erscheinungsbild entscheidend ist. Die Verformung ist reduziert, der Punkt weist keine Oxidation auf und die Regelmäßigkeit ist nahezu perfekt. Dieser Modus ermöglicht auch eine höhere Produktivität, da der Punkt unter der Schweißnaht verborgen ist, ohne dass der Schweißer einen zusätzlichen Arbeitsgang ausführen muss.

Traditionelles Punktschweißen SPOT.



Ultimative Zündung

TITANIUM verfügt standardmäßig über eine WIG-Hochfrequenzzündung (HF) mit einstellbarer Stufe. Beim kontaktlosen Zünden wird der Lichtbogen sofort durch einen Hochspannungsimpuls gestartet, der auch bei großen Brennerlängen eine perfekte Zündung ab dem ersten Druck auf den Brennertaster gewährleistet. Die WIG-Lift-Zündung (ohne HF) hingegen wird speziell in elektrosensiblen Umgebungen verwendet, in denen es wichtig ist, dass es keine Wolframeinschlüsse gibt.



16 mögliche Kombinationen der Wellenformen

Die TITANIUM bieten viele Konfigurationen, um das Verhalten des Stroms zwischen positiv und negativ zu spezifizieren. Diese Wellenformen sind durch Halbwellenform in den Modi AC Standard, AC, Gepulst und DC Gepulst parametrierbar. Diese wichtige Funktion reduziert den Geräuschpegel bei hohen Frequenzen und spielt eine Rolle für die Stabilität des Lichtbogens.

Die Sterne unten bestimmen die Produktivitätsstufe :

Sehr stabiler Lichtbogen laut ★★★	Weicher Lichtbogen leise ★★
Sehr stabiler Lichtbogen leise ★★★	Stabiler Hochdruck-Lichtbogen ★



Stärke: 0,5 bis 5 mm

+30 %
Produktivität

- 5 Montagearten:
- Stumpfschweißen (BW)
 - Clin (FW)
 - Innenwinkel (BP)
 - Außenwinkel
 - Draht zu Draht zum Aneinanderfügen

WIZARD ALU, ein patentierter, entwickelter Modus für Industrie-Schweißer

Das Punktschweißen und Schweißen eines Aluminiumteils mit WIG ohne Schweißzusatzwerkstoff ist eine tägliche Herausforderung, auf die Schweißer auf der ganzen Welt treffen.

GYS hat eine auf dem Markt neuartige, patentierte Lösung entwickelt: den Modus WIZARD ALU.

Dieser Punktschweiß- und Schweißmodus wurde von GYS-Ingenieuren entwickelt, um das Schweißen von Aluminium zu vereinfachen und für jedermann zugänglich zu machen. Ob mit oder ohne Zusatzwerkstoff gewährleistet diese Funktion, die in die TITANIUM-Reihe integriert ist, gewährleistet ein Punktschweißen in weniger als einer Sekunde. Dieser Modus steht auch für das Punktschweißen und Schweißen aller Materialtypen zur Verfügung: Stahl, Edelstahl, Aluminium und Kupfer.

Wizard ALU
Produktivität
Minimiert Porosität
Vielfalt für den Schweißer
Keine Rissbildung

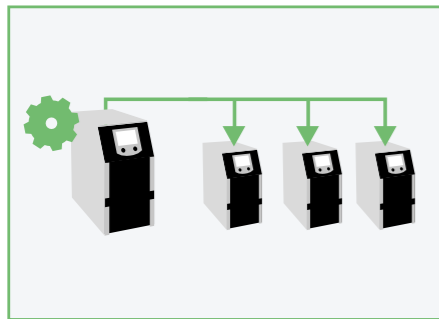
Wizard EDELSTAHL
Keine Oxydation
Keine Abschlussmaßnahme
Einfaches Schweißen

Wizard STAHL
Qualität der Schweißnaht
Schweißnaht ohne Oxydation
SYNERGIE-Modus

Wizard KUPFER
Ideal für das Aneinanderfügen von Drähten (0,5 bis 2,2 mm)

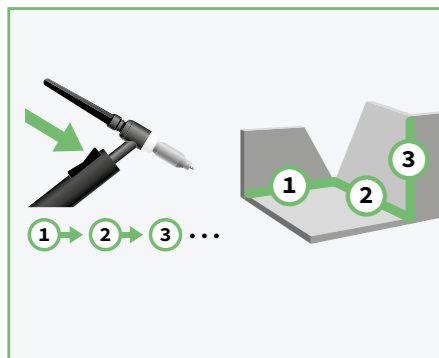
Ergonomie & Produktivität

Die schnelle Abfolge von gespeicherten Programmen, die identische Einrichtung eines ganzen Maschinenparks, die Erfassung aller Schweißdaten und deren computergestützte Speicherung sind wesentliche Kriterien in industriellen Umgebungen. Die TITANIUM sind die Stromquellen, die diese Eigenschaften serienmäßig besitzen.



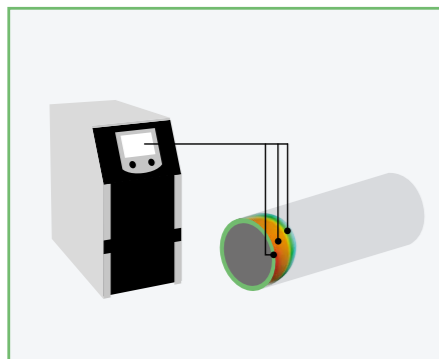
Unbeschränkte Portabilität

Ein einfacher USB-Stick genügt um mehrere TITANIUM zu konfigurieren. Es sind bis zu 500 Programme speicherbar. Schnittstellenpräferenzen, Schweißprogramme usw. Alles lässt sich unendlich vervielfältigen. So kann der Schweißer mit seiner in der Werkstatt vorbereiteten Konfiguration reisen und sie auf die Maschine aufspielen, die auf der Baustelle oder an einem entfernten Standort auf ihn warten.



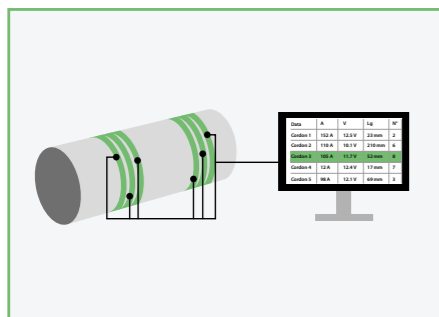
500 Schweißprogramme (JOBS)

Die Abfolge der Programme kann durch einen kurzen Druck auf den Abzug des Brenners sofort erfolgen. Der Wechsel von einer Sequenz zu einer anderen erfolgt somit ohne Eingriff in die Stromquelle. Dies ist eine ideale Lösung, um die Produktivität zu steigern, insbesondere wenn sich die Stromquelle nicht in Reichweite des Schweißers befindet.



Genau gemessene Energiezufuhr

Die integrierte digitale Technologie bietet die Möglichkeit, Spannung (U) und Strom (I) von Schweißarbeiten bis 20 kHz zu messen. Diese Erfassungsfrequenz ist deutlich höher als bei den auf dem Markt erhältlichen Stromklemmen, die von der Norm EN 50504 empfohlen werden. Die sofortige Anzeige dieser Daten ist über den Modus ENERGIE sichtbar.



Rückverfolgbarkeit aller Schweißnähte

Der interne Speicher der TITANIUM ermöglicht es, jede Schweißnaht mit allen Schweißvariablen aufzuzeichnen, insbesondere um einen Nachweis über die Einhaltung der Herstellungsvorschriften (DMOS/QMOS) vorzulegen. Die Abtastzeit für die Messungen kann auf eine Hundertstelsekunde genau eingestellt werden. Diese Datensätze können auf einem USB-Stick im Format „.csv“ exportiert und in einem einfachen Tabellenkalkulationsprogramm analysiert werden.



Farbige Schnittstelle 5 Zoll

Die neue Schnittstelle des TITANIUM ist das Ergebnis jahrelanger Arbeit und Überlegungen. Die GYS-Teams haben immer wieder an die Schweißer und ihre Gewohnheiten gedacht, um ihre Interaktion mit diesem XXL 5"-Farbbildschirm (12,7 cm in der Diagonale) bestmöglich zu optimieren.

Das Bedienfeld mit 2 Navigationsrädchen und 4 Auswahlstasten bietet Zugriff auf alle Funktionen, die zum WIG-AC/DC-Schweißen benötigt werden. Diese mehrsprachige Schnittstelle ist dank der zahlreichen Symbole und Animationen äußerst benutzerfreundlich und ermöglicht die Navigation durch die verschiedenen Menüs nach klar gekennzeichneten Rubriken.

<p>3 Anzeigemodi</p> <p>Easy: vereinfachte Funktionen Expert: vollständige Anzeige Erweitert: vollständiger Zugriff auf alle Parameter</p>	<p>Aktualisierung USB</p> <p>Über den USB-Anschluss an der Rückseite der Stromquelle können Sie die Firmware einfach aktualisieren und neue Schweißprogramme und Synergien kostenlos installieren.</p>	<p>Schnittstellen-Konfigurator</p> <p>Webbasiertes Tool zum Anpassen der Schnittstelle: Logos hinzufügen, den Zugriff auf bestimmte Schweißverfahren beschränken, Funktionen deaktivieren - die gesamte GUI ist anpassbar.</p>	<p>Gemeinsame Nutzung des Kontos</p> <p>Der Benutzermodus ermöglicht es, das Produkt mit mehreren Schweißern zu teilen. Jeder Benutzer hat seine eigene Konfiguration und seine eigenen Einstellungsgewohnheiten.</p>
-----------------------------------------------------------------------------------------------------------------------------------------------------------	---------------------------------------------------------------------------------------------------------------------------------------------------------------------------------------------------------------	---------------------------------------------------------------------------------------------------------------------------------------------------------------------------------------------------------------------------------------	------------------------------------------------------------------------------------------------------------------------------------------------------------------------------------------------------------------------------

Technische Eigenschaften



INVEST IN THE FUTURE

TITANIUM 230 AC/DC FV

Versorgung	Sicherung	Max. Schweißstrom	
110/230 V 1-phasig, 50/60 Hz	16 A (230 V) 32 A (110 V)	230 A (230 V) 140 A (110 V)	
Strombereich WIG AC	Strombereich WIG DC	Strombereich MMA	
3-230 A (230 V) 3-140 A (110 V)	5-230 A (230 V) 5-140 A (110 V)	5-230 A (230 V) 5-140 A (110 V)	
Nutzungsverhältnis (Umgebungstemperatur von 40 °C)			
TIG AC (230 V) 190 A/17,6 V bei 60 % 160 A/16,4 V bei 100 %	TIG DC (230 V) 190 A/17,6 V bei 60 % 160 A/16,4 V bei 100 %	MMA (230 V) 160 A/26,4 V bei 60 % 130 A/25,2 V bei 100 %	
Abmessungen L x B x H	49 x 26 x 44 cm	Gewicht	22 kg
Schutzart	IP23	Leerlaufspannung	55 V
Normen	IEC 60974-1/3/10 A		

TITANIUM 400 AC/DC

Versorgung	Sicherung	Max. Schweißstrom	
400 V 3-phasig, 50/60 Hz	32 A	400 A (AC) 400 A (DC)	
Strombereich WIG AC	Strombereich WIG DC	Strombereich MMA	
5-400 A	3-400 A	5-400 A	
Nutzungsverhältnis (Umgebungstemperatur von 40 °C)			
WIG AC 400 A/26 V bei 60 % 360 A/24,4 V bei 100 %	WIG DC 400 A/26 V bei 60 % 360 A/24,4 V bei 100 %	MMA 400 A/36 V bei 60 % 360 A/34,4 V bei 100 %	
Abmessungen L x B x H	71 x 27 x 48 cm	Gewicht	40 kg
Schutzart	IP23	Leerlaufspannung	85 V
Normen	IEC 60974-1/3/10 A		

Allgemeines Zubehör*

Manuelle Fernbedienung RC-HA1	8 m	045675
	12 m	066625
Fernbedienungspedal RC-FA1	4 m	045682
Digitale Fernbedienung RC-HD2		062122
	2,8 m	063907
Kommunikationskabel für RC-HD2	6 m	063914
	11 m	036925

* Liste nicht vollständig

Bestellinformationen

TITANIUM 230 AC/ DC FV + Zubehör WIG-Brenner mit Doppeltaste SR26DB - 8 m + Koffer mit Verschleißteilen + Erdungskabel 250 A - 4 m, 25 mm ²	075924
TITANIUM 230 AC/DC FV - ohne Zubehör	061996
Kühlaggregat KOOLWELD 1 (3,3 L)	070820
Schnellbefestigung für Kühlaggregat	076006
Kühlflüssigkeit	062511
Handwagen 10m ³ XL	076341
WIG-Lamellen-Brenner - 8 m	SR20L 046153
	SR26L 046184
WIG GRP-Brenner Doppeltaste 8 m - SR26DB	046177
Erdungskabel 250 A/ 25 mm ² - 4 m	043794

Bestellinformationen

TITANIUM 400 AC/DC - ohne Zubehör	013568
Kühlaggregat WCU1KW C (5,5 L)	013537
Kühlflüssigkeit	062511
Fahrgewagen 10m ³ L	075498
Skateuntersatz	073593
ABITIG-Brenner 450W - 8 m	Lamelle 037359
	Doppeltaste 037366
WIG GRP-Brenner Doppeltaste 8 m - SR26DB	046177
Erdungskabel 600 A/ 70 mm ² - 4 m	043831
Staubschutzfilter	046580
Kit DEGAUSS	067981



Haben Sie ein WIG-Automatisierungsprojekt?
[Lesen Sie die Anleitung.](#)

GYS France
1, rue de la Croix des Landes
53941 SAINT-BERTHEVIN - France
Tel. : 02 43 01 23 60

www.gys.fr | contact@gys.fr