

Fabricante francés
desde 1964

www.gys.fr



Fabricado en Francia

CALIWELD

Validación • QMOS • DMOS

Gama CALIWELD

El CALIWELD representa la solución eficaz y rápida para respetar el marco normativo de las operaciones de soldadura (como la norma EN1090).

- Establecimiento de QMOS y seguimiento de las DMOS
- Verificación periódica del material de soldadura
Un control se debe llevar a cabo cada año (como mínimo) y tras cada reparación o modificación que pueda afectar los ajustes.

Aplicaciones



Ingeniería civil
Obra naval



Mantenimiento
Industrial



Medición de todos los datos relativos a la soldadura (MMA, TIG y MIG/MAG) :

- Cálculo de la energía de soldadura (kJ/mm) (disponible en la norma europea (EN1011) y americana (QW-409))
- Tensión (V)
- Corriente (A)
- Caudal de gas (l/min)
- Velocidad de hilo (m/min)

Los resultados se pueden indicar en valores instantáneos, medios o eficaces (TRMS).

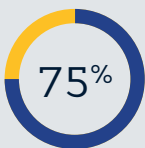




Principales ventajas

La validación manual es a menudo una tarea fastidiosa. Tras la configuración del generador de soldadura, el personal a cargo de organizar el proceso de validación debe ajustar manualmente los parámetros para comprobar un cierto número de valores. Esta operación delicada es susceptible de generar un cierto número de errores humanos.

Con la CALIWELD, conecte simplemente el maletín de control y una carga resistiva a su equipamiento de soldadura para arrancar el proceso de validación. Un sólo técnico es suficiente para este control, todos los escenarios de pruebas se realizan automáticamente por el programa ; lo cual garantiza resultados fiables y precisos.

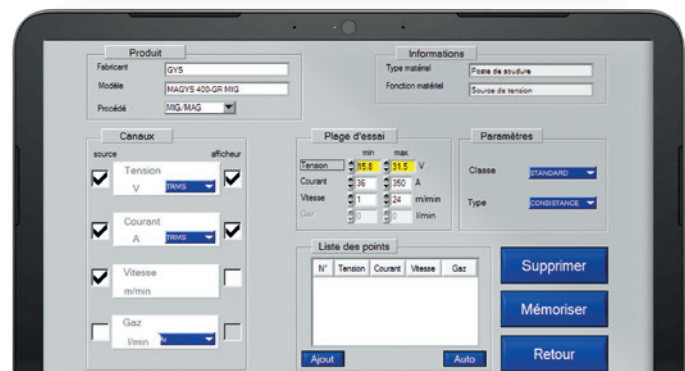
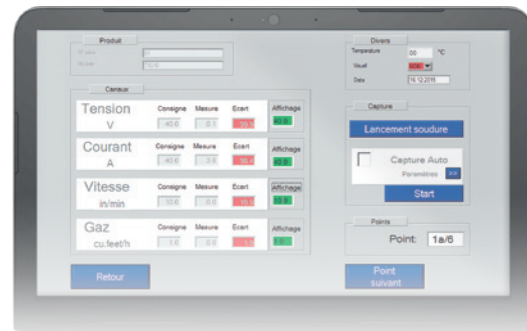
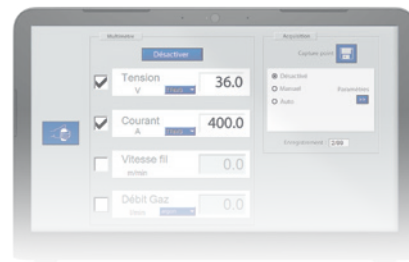


Más rápido que la validación manual gracias a un procedimiento de control completamente automático.



Una mayor precisión gracias a un programa intuitivo que limita los errores humanos.

Interfaz amigable



- Se manipula con mucha facilidad y solo requiere de una persona cualificada.
- Más de 100 escenarios de pruebas creados para los generadores de soldadura GYS e IMS.
- Programa intuitivo desarrollado por los ingenieros de GYS y disponible en 5 idiomas (francés, inglés, alemán, español e italiano)
- Posibilidad de realizar sus propios escenarios para todas las marcas de generadores.
- Se puede registrar hasta 99 cordones de soldadura. Todos los resultados se pueden exportar en pdf o en tablas (Excel u otros) e imprimir.
- Emite un certificado de validación indispensable para acreditar el rendimiento en relación a los ajustes del generador.
- Actualización automática y gratuita mediante Internet (idiomas, nuevos productos y escenarios...).

Accesorios CALIWELD

Una gama completa de accesorios, sondas y cables de medida fabricados en Francia.



ref. 060456

Maletín de validación CALIWELD CGU 1.0 (incluido con los accesorios ●)

Características de medida :

- Tensión hasta 120 V AC/DC $\pm 0,5 \%$
- Corriente hasta 500 A $\pm 0,5 \%$
- Velocidad de hilo de 1 a 30 m/min $\pm 1 \%$
- Caudal de gas de 1 a 30 l/min $\pm 5 \%$



ref. 060647

2 cables de unión CALIWELD 3% (2 m)

Conecta la carga resistiva al generador y al maletín CGU 1.0.



ref. 060593 ●

Cable de potencia (2 m) CALIWELD PC1

Conector que permite la transferencia de la potencia del generador al maletín.



ref. 060425

Carga resistiva CALIWELD LOAD 550A -3%

Funciona sobre rangos de corriente de :

- 5 a 550 A para los equipos MIG/MAG
- 5 a 550 A para los equipos MMA
- 5 a 300 A para los equipos TIG



ref. 060555 ●

Conducto de medida de gas CALIWELD GM1 (2 m)

Conector que permite la transferencia de gas del generador al maletín CGU 1.0.



ref. 060548 ●

Cable de medida de tensión (2 m) CALIWELD VM2

Pinza a fijar sobre el conector EURO para medir la tensión en soldadura MIG



ref. 060418

Carga resistiva CALIWELD LOAD 320A -100%

Funciona sobre rangos de corriente de :

- 5 a 320 A para equipos MIG/MAG
- 5 a 370 A para los equipos MMA
- 5 a 180 A para los equipos TIG



ref. 060609 ●

Cable USB 2.0 (1,5 m) CALIWELD USB1

Conexión USB-A / USB-B Conexión del maletín CGU 1.0 al PC



ref. 060531 ●

Cables de medida de tensión (2 m) CALIWELD VM1

Conector Texas aislado que permite la medida de la tensión con toda seguridad + ficha banana aislada para la conexión sobre el maletín CALIWELD.



ref. 060524

Cable de medida CALIWELD ECM1 (2 m)

Permite comprobar las medidas en los equipos MIG/MAG (tensión, corriente, caudal de gas, velocidad de hilo...) para la validación.



ref. 060562 ●

Control a distancia (2 m) CALIWELD RC1

Control a distancia de pera que permite gestionar a distancia el equipo de soldadura. (Conexión sobre cable de control)



ref. 060586 ●

Cable de control (2 m) CALIWELD ARC1

Conexión AMPH / DIN (macho). Permite controlar el equipo de soldadura TIG a distancia, mediante el programa o el control de pera.



ref. 060517

Sonda de medición de velocidad de hilo CALIWELD SWM1

Medición de la velocidad de hilo entre la bobina y el motor de la devanadera MIG/MAG. Conexión sobre el maletín CGU 1.0.



ref. 054097

Mando a distancia (2 m) CALIWELD MIG EURO CONEXIÓN

Cable de conexión EURO MIG con control a distancia.



ref. 060579 ●

Cable de control (2 m) CALIWELD DRC1

Conexión DIN / DIN (macho). Permite controlar el equipo de soldadura TIG a distancia, mediante el programa o el control de pera

Fundada en 1964, GYS es una empresa familiar francesa compuesta por 630 colaboradores en el mundo. Con un centro de investigación y desarrollo significativo, GYS es un actor importante en el diseño y la fabricación de equipamientos de soldadura, de cargadores de baterías y de sistemas de reparación de carrocería

GYS Francia

BP 4159 - 53941 Saint-Berthevin
ZI, 134 bd des Loges - Laval
Fax : (+33) 2 43 68 35 21

www.gys.fr / E-mail : contact@gys.fr