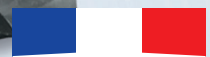


Francuski producent
od 1964 roku

www.gys.fr



Wyprodukowane we
Francji

CALIWELD

Walidacja - QMOS - DMOS

Gama CALIWELD

CALIWELD jest skutecznym i szybkim rozwiązaniem, aby spełnić normatywne ramy operacji spawania (w tym EN1090).

■ Ustanowienie QMOS i monitorowanie DMOS

■ Okresowa kontrola urządzeń spawalniczych
Kontrola powinna być przeprowadzana co roku (minimum) oraz po każdej naprawie lub modyfikacji, która może mieć wpływ na ustawienia.

Zastosowania



Inżynieria lądowa



Stocznie



Serwisowanie



Przemysł



Pomiar wszystkich parametrów spawania (MMA, TIG i MIG/MAG):

- Obliczenie energii spawania (kj/mm) (dostępne w normie europejskiej (EN1011) i amerykańskiej (QW-409))
- Napięcie (V)
- Prąd (A)
- Natężenie przepływu gazu (l/min)
- Prędkość drutu (m/min)

Wyniki mogą być podawane w wartościach bieżących, średnich lub skutecznych (TRMS).

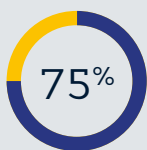




Główne zalety

Ręczna walidacja jest często żmudnym zadaniem. Po skonfigurowaniu generatora spoin, osoby odpowiedzialne za organizację procesu walidacji muszą dostosować parametry ręcznie, aby sprawdzić kilka wartości. Ta delikatna operacja może prowadzić do wielu błędów ludzkich.

Dzięki CALIWELD wystarczy podłączyć walizkę sterownika i obciążenie rezystancyjne do urządzenia spawalniczego, aby rozpocząć procedurę walidacji. Do przeprowadzenia tego testu potrzebny jest tylko jeden technik, wszystkie scenariusze testowe są wykonywane automatycznie przez oprogramowanie; gwarancja wiarygodnych i dokładnych wyników.



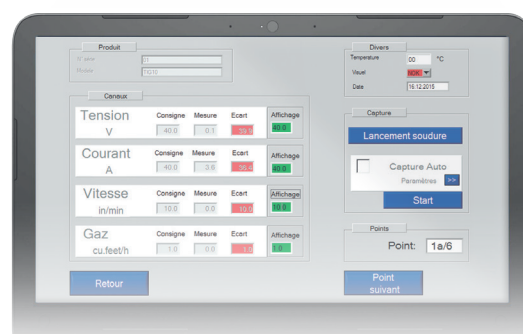
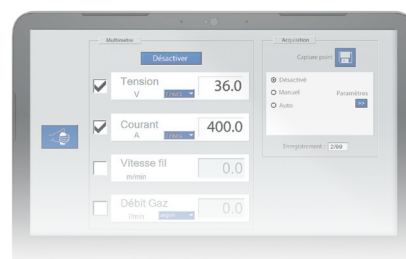
75%

Szybsza niż walidacja ręczna poprzez w pełni automatyczną procedurę kontroli.



Większa dokładność dzięki intuicyjnemu oprogramowaniu, które ogranicza błędy ludzkie.

Łatwy w obsłudze interfejs



- Jest on bardzo łatwy w obsłudze i wymaga tylko jednej wykwalifikowanej osoby.
- Ponad 100 scenariuszy testowych stworzonych dla generatorów spawalniczych GYS i IMS.
- Intuicyjne oprogramowanie opracowane przez inżynierów GYS i dostępne w 5 językach (francuski, angielski, niemiecki, hiszpański i włoski).
- Możliwość tworzenia własnych scenariuszy dla konkurujących ze sobą generatorów.
- Można zapisać do 99 spoin. Wszystkie wyniki mogą być wyeksportowane w formacie pdf lub do arkusza kalkulacyjnego (Excel lub inny) i nadające się do druku.
- Wydaje certyfikat walidacji, który jest niezbędny do poświadczenia wydajności w korelacji z ustawieniami generatora.
- Automatyczne i bezpłatne aktualizacje przez Internet (języki, nowe produkty i scenariusze...).

Akcesoria CALIWELD

Pełna gama akcesoriów, sond i przewodów pomiarowych wyprodukowanych we Francji.



nr kat. 060456

Walizka do walidacji CALIWELD CGU 1.0

(● dostarczane z akcesoriami)

Charakterystyka pomiaru :

- Napięcie do 120 V AC/DC \pm 0,5 %
- Prąd do 500 A \pm 0,5 %
- Prędkość drutu od 1 do 30 m/min \pm 1 %
- Natężenie przepływu gazu od 1 do 30 l/min \pm 5 %



nr kat. 060647

2 kable łączące CALIWELD 3% (2 m)

Podłącza obciążenie rezystancyjne do generatora oraz do walizki CGU 1.0.



nr kat. 060593 ●

Kabel zasilający (2 m) CALIWELD PC1

Przylącze do przekazywania mocy z generatora do walizki.



nr kat. 060425

Ładowniki rezystancyjne CALIWELD LOAD 550A -3%

Pracuje w zakresach prądowych :

- 5 do 550 A dla stacji MIG/MAG
- 5 do 550 A dla zestawów MMA
- 5 do 300 A dla zestawów TIG



nr kat. 060555 ●

Rura pomiarowa gazu CALIWELD GM1 (2 m)

Złącze do przesyłu gazu z generatora do walizki CGU 1.0.



nr kat. 060548 ●

Kabel do pomiaru napięcia (2 m) CALIWELD VM2

Zacisk do zamocowania na złączu EURO do pomiaru napięcia przy spawaniu metodą MIG.



nr kat. 060418

Ładowniki rezystancyjne CALIWELD LOAD 320A -100%

Pracuje w zakresach prądowych :

- 5 do 320 A dla stacji MIG/MAG
- 5 do 370 A dla stacji MMA
- 5 do 180 A dla stacji TIG



nr kat. 060609 ●

Kabel USB 2.0 (1,5 m) CALIWELD USB1

Złącze USB-A / USB-B
Podłączanie CGU 1.0 do komputera PC



nr kat. 060531 ●

Kabel do pomiaru napięcia (2 m) CALIWELD VM1

Izolowane przyłącze teksasowe do bezpiecznego pomiaru napięcia + izolowany wtyk bananowy do podłączenia do walizki CALIWELD.



nr kat. 060524

Kabel pomiarowy CALIWELD ECM1 (2 m)

Umożliwia pomiary na stanowiskach MIG/MAG (napięcie, prąd, przepływ gazu, prędkość drutu...) do walidacji.



nr kat. 060562 ●

Pilot zdalnego sterowania (2 m) CALIWELD RC1

Pilot sterowania do zdalnego zarządzania urządzeniem spawalniczym.
(Połączenie z kablem sterującym)



nr kat. 060586 ●

Kabel sterujący (2 m) CALIWELD ARC1

Przylącze AMPH / DIN (męskie). Umożliwia zdalne sterowanie spawarką TIG za pomocą oprogramowania lub pilota zdalnego sterowania.



nr kat. 060517

Przewodniki czujnik prędkości CALIWELD SWM1

Mierzy prędkość drutu pomiędzy szpulą a silnikiem podajnika drutu MIG/MAG.
Połączenie ze sprawą CGU 1.0.



nr kat. 054097

Pilot zdalnego sterowania (2 m) CALIWELD MIG EURO CONNECTION

Kabel przyłączeniowy EURO MIG z pilotem zdalnego sterowania.



nr kat. 060579 ●

Kabel sterujący (2 m) CALIWELD DRC1

Przylącze DIN / DIN (męskie). Umożliwia zdalne sterowanie spawarką TIG za pomocą oprogramowania lub pilota zdalnego sterowania.

Założona w 1964 roku, GYS jest francuską grupą rodzinną zatrudniającą 630 pracowników na całym świecie. Posiadając wiodące centrum badawcze, GYS jest głównym graczem w projektowaniu i produkcji urządzeń spawalniczych, prosowników do akumulatorów i systemów naprawczych karoserii.

GYS Francja
BP 4159 - 53941 Saint-Berthevin
ZI, 134 bd des Loges - Laval
Fax : (+33) 2 43 68 35 21
www.gys.fr / E-mail : contact@gys.fr