

4 в 1, MULTIPEARL 211-4, е мултипроцесен източник на енергия, който може да извършва MIG/MAG (със или без газ), TIG DC и MMA заваряване с висока прецизност Той разполага с 9 синергии за заваряване, позволяващи заваряване във всички позиции. Универсален, но и оборудван с еднофазно захранване с технология PFC/FV, той е перфектният инструмент за работилницата.

3 ПРОЦЕСА НА ЗАВАРЯВАНЕ

•MIG-MAG

- 4 ролкови мотора: **Ø 200 и Ø 300 мм** барабани.
- Регулиране ръчно или синергично.
- **Налични са функции SPOT и DELAY.**
- Може да заварява листове с дебелина от **0,6 до 6 мм.**

•TIG

- заваряване с TIG DC и **TIG Lift** запалване с горелката TIG EURO.
- регулируем **Post Gas** и **Downslope** (дъга надолу).

•MMA

- Заварява различни видове електроди с покритие **до Ø 5 мм** (рутил, основна, неръждаема стомана, стомана, чугун).
- **Регулируем горещ старт** (от 0 до 100%): улеснява запалването и може да се регулира според вида на метала.
- **Регулируема сила на дъгата** (от 0 до 100 %): регулира отклоненията в дължината на дъгата.
- **Антизалеждане:** намалява рисковете от залепване на електрода, ако влезе в контакт с обработвания детайл.



Доставя се с :

- заземителен кабел (2,50 м)
- стоманена горелка MIG 250A (3 м)
- държач за електроди (2 м)

Акcesoари (опция)



Резак TIG SR17 DB - Въздух 4 м (046108)

СИНЕРГИИ МЕЖДУ MIG И MAG

•Автоматично изчисляване на скоростта и напрежението на телта в зависимост от :

- вида и диаметъра на телта;
- дебелината, която трябва да се завари;
- използвания газ;
- позицията на заваряване.

•Възможна е ръчна настройка: скорост на телта и дължина на дъгата.

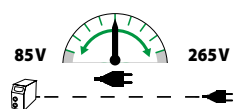
Предложени синергии :

Вид метал	Fe	Fe	AlMg5	Неръждаема стомана	Жило с ядро	CuSi 3	CuAl 8	AlSi 5	AlSi 12
Процес	MAG	MAG	MIG	MAG	MAG	MIG	MIG	MIG	MIG
Газ	Ar CO ²	CO ²	Ar	Ar CO ² 2%	✗	Ar	Ar	Ar	Ar
Ø възможно	0,6 - 0,8 - 1,0	0,6 - 0,8 - 1,0	0,8 - 1,0	0,8 - 1,0	0,6 - 0,9 - 1,2	0,8	0,8	1,0	1,0
Позиции за заваряване	ВСИЧКИ	ВСИЧКИ	ВСИЧКИ	ВСИЧКИ	ВСИЧКИ	ВСИЧКИ	ВСИЧКИ	ВСИЧКИ	ВСИЧКИ

ВИСОКОТЕХНОЛОГИЧНО ЗАХРАНВАНЕ

Г Ъ В К А В

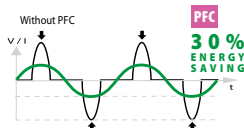
FV ГЪВКАВО НАПРЕЖЕНИЕ



Устройството работи с обикновен щепсел 230V-16A или 110V-32A, дори при интензивна употреба и при удължаване на обекта (100 м).

ИКОНОМИЧЕСКИ

PFC Корекция на фактора на мощността 30% спестена енергия



Технологията PFC потиска пиковите и регулира захранващия ток. Позволява също така използването на удължителни или генератори и допринася за по-добра стабилност на тока по време на фазата на заваряване.

SAFE

P400 PROTEC 400

Може да издържа на случайни или постоянни колебания на напрежението в електрическата мрежа до 400 V (мълния, генератор, изключване на товари...)

50/60 Hz	AM	MMA I ₂	TIG I ₂	min▷max	Ømm		200	300	Electronic Control	équipé d'origine / originalt utstyr / Originalausstattung / utstyr	EN60974-1 (40 °C) MIG		cm/kg	Protected & Compatible Power Generator (+/- 15 %)
					GAS	NO GAS					I _A (60 %)	X% (I ₂ maks)		
110V 1~	32A	20-130A	20-160A	20-150A	0,6	0,9	✓	✓	⊕	0,8	100A	150A 22 %	41x73x77 / 27	7,5 kW 9 kVA
230V 1~	16A	20-200A	20-200A	20-200A	1.0	1.2			⊕		130A	200A 20 %		