








La valise d'étalonnage CALIWELD GCU 1.0 permet la vérification et la validation des générateurs de soudure de tous types (MIG/MAG, TIG, MMA). Elle est indispensable pour respecter la norme EN 50504 et EN 60974-14 et pour la réalisation des Q-MOS et D-MOS. Le logiciel très complet, permet d'enregistrer et de restituer tous les paramètres de la soudure.

### CONTENU VALISE

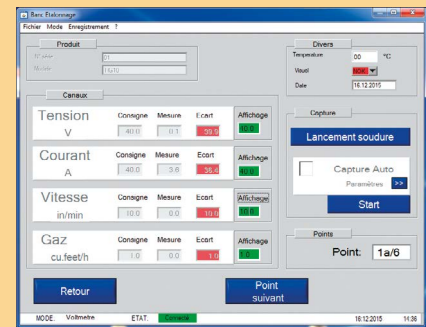
#### MATÉRIEL SELON L'OPÉRATION ET LE PROCÉDÉ DE SOUDAGE

PROCÉDÉ CHOISI	Base	OPÉRATION EFFECTUÉE	
		Étalonnage	ou DMOS/QMOS
MIG		 <i>Option</i>	 <i>Option</i>
TIG			
MMA			



Câble USB inclus

**Logiciel inclus**  
6 langues (FR/EN/DE/ES/IT/HU)



### OPTIONS

**Réf. 060517 : SONDE DE MESURE VITESSE FIL CALIWELD SWM1**

La sonde de vitesse permet la mesure de la vitesse fil entre la bobine et le moteur dévidoir.

**Réf. 060524 : CABLE DE MESURE 2m CALIWELD ECM1 - CONNEXION EURO / GCU1.0**

**Réf. 060647 : 2 CABLES DE LIAISON 2m CHARGE CALIWELD 3% AVEC VALISE**

**Réf 060418 : CHARGE RESISTIVE CALIWELD LOAD 320A-100%**

**Réf. 060425 : CHARGE RESISTIVE CALIWELD LOAD 550A-3%**

### CARACTÉRISTIQUES



La valise dispose de la technologie Flexible Voltage (FV) et autorise une tension d'alimentation de 85 à 265 V.



La valise résiste aux chocs et aux environnements extérieurs (IP67).

### PACKS CALIWELD

**Réf. 060630** PACK COMPLET ETALONNAGE CALIWELD (060456 + 060425 + 060647 + 060524)

**Réf. 060654** PACK ETALONNAGE CALIWELD (060456 + 060524)

**Réf. 060661** PACK TRACKING CALIWELD (060456 + 060517)

**Liens cliquables :**



notice en version pdf

**YouTube**

vidéo - mise en situation

	Caractéristiques techniques						Dimensions		
	Alimentation	Tension (U)		Intensité (I)		Vitesse fil ⚙	All gas	↕	⚖
		Type de mesure	TRMS / Moy / Instant	TRMS / Moy / Instant					
230V - 1 ph	Plage de mesure	1 - 120 V (± 0.5%)	1 - 500 A (± 0.5%)	1 - 30 m/min (± 1%)	1 - 30 L/min (± 5%)	21 x 43 x 57 cm	12 kg		