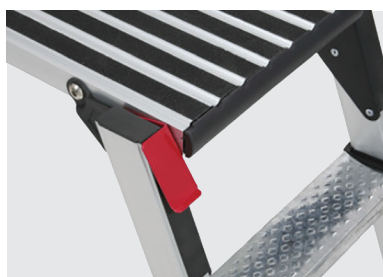


Questo gradino in alluminio, con una capacità di 150 kg, è dotato di una piattaforma antiscivolo e di piedini in gomma che permettono di lavorare in altezza in tutta sicurezza.

- ✓ Gradini sui due lati
- ✓ Grande piattaforma stabile con rivestimento antiscivolo
- ✓ Bloccaggio di sicurezza
- ✓ Struttura leggera in alluminio (7.2 kg)
- ✓ Pieghevole per un risparmio di spazio
- ✓ Zampe con piedini di protezione anti-scivolo
- ✓ Ideale per il montaggio di parabrezza- i lavori nel vano motore e i lavori di verniciatura...



Sistema di bloccaggio

Pieghevole



Piedini antiscivolo