

PROTIG 201 AC/DC er en profesjonell TIG-sveiseløsning for sveising av alle metaltypene opp til 4 mm tykke (stål, rustfritt stål, aluminium, kobber og titan). Det sikrer et meget høyt presisjonsnivå på mange områder som produksjon, vedlikehold eller rørarbeid.

Seks AC/DC TIG-prosesser

- **Sveisestrøm:** 10 - 200 A (AC TIG), 10 - 160 A (DC TIG)
- **STANDARD DC TIG:** Sikrer høykvalitets sveising på alle jernholdige materialer, som stål, rustfritt stål samt kobber, legeringer og titan, etc.
- **PULSED DC TIG:** Kontrollerer smeltetemperaturen, begrenser deformasjon og gjør at metallplater fra 0,3 mm tykk kan monteres effektivt.
- **SPOT DC TIG:** Formonter jernholdige metaller ved å punktsveise dem sammen.
- **EASY AC TIG:** Gjør bruken av sveisemaskinen enda enklere takket være forhåndsdefinerte brukerinnstillinger. Operatøren trenger bare å velge wolframelektrodens diameter på maskinens kontrollpanel.
- **STANDARD AC TIG:** Designet for sveising av aluminium og dets legeringer (Al, AISi, AlMg og AlMn, etc.). En vekselstrøm renser effektivt aluminiumet for perfekte sveiser.
- **SPOT AC TIG:** Formonter aluminiumsdelene og tilbehøret ved å punktsveise dem sammen.

To belagte elektrode sveisemoduser

- **Sveisestrøm:** Fra 10-160 A (MMA)
- **STANDARD MMA:** Bruker basis- og rutilelektroder opp til Ø 4 mm.
- **PULSED MMA:** Gjør det lettere å sveise i vertikal oppreist stilling (dyser/rørledninger).

Designet for brukerkomfort

- **To tenningstyper:** HF (uten kontakt) eller ARC-LIFT (med kontakt) for elektrosensitive miljøer.
- **Tre triggeradministrasjonsmoduser:**
 - 2T: Opprettholder trykk på avtrekkeren gjennom hele sveiseprosessen.
 - 4T: For å starte sveisingen, trykk på avtrekkeren én gang og trykk deretter på avtrekkeren igjen for å stoppe sveiseprosessen.
 - 4T «LOG»: Operatøren kan bytte mellom to separate sveisestrømmer ved å trykke raskt på avtrekkeren (varm og kald strøm).
- **MMA sveisehjelpemidler:**
 - Anti-Stick: Reduserer risikoen for at elektroden fester seg til arbeidsstykket hvis den kommer i kontakt med den.
 - Hot Start: Hjelper med å tenne lysbuen og kan justeres etter hvilken type metall som sveises.
 - Arc Force: Denne fullt justerbare funksjonen regulerer buelengdeavvikene.
- **VRD (spenningsreduksjonshet):** sveisestrømmen er kun levert når elektroden er i kontakt med arbeidsstykket (ikke opprinnelig aktivert).

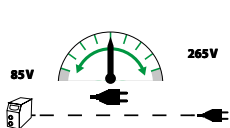
Robust design for alle miljøer

- Utstyrt med et **forsterket chassis og anti-sjokkbeskyttelse**
- **Kompakt og lett design**
- **Strøm/spenning vises etter sveising (DMOS/QMOS)**
- Lagrer opptil 50 sveiseprogrammer per prosess
- **Fjernkontrolltilkoblinger**

HØYTEKNISSK STRØMFORSYNING

fleksibel

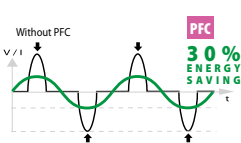
FV FLEKSIBEL SPENNING



Denne enheten fungerer på en enkel 230 V/16 A eller 110 V/20 A stikkontakt, selv under intensiv bruk på stedet eller når den brukes på en utvidelse (100 m).

Økonomisk

PFC STRØMFAKTORKORREKSJON 30% energispart



PFC-teknologi undertrykker spenningstøpper og regulerer forsyningsstrømmen. Den gjør det også mulig for maskinen å operere på skjøteledninger eller en batteribasert strømkilde samt bidrar til bedre strømstabilitet under sveisefasen.

Sikker

P400 PROTEC 400

Gjør enheten i stand til å tåle sporadiske eller permanente spenningsvariasjoner på det elektriske forsyningsnettverket opp til 400 V (lyn, strømkilder, lastutladning, etc.).



uten tilbehør: PN. 061828

med tilbehør: PN. 063945
- SR26DB lommelykt (4 m)
- MMA-sett

Tilbehør (ekstrautstyr)



Sekkebil
PN. 076341



Vogn
PN. 041257



Manuell
fjernkontroll
styre
PN. 045675



Fotpedal
PN. 045682

50/60Hz	TIG AC	TIG DC	Mma	EN60974-1 (40 °C)			U ₀	cm / kg	Protected & compatible POWER GENERATOR (+/- 15%)					
				I ₂	I _A (60%)	X% (I ₂ max)								
				Mma	TIG DC	TIG AC	Mma	TIG DC	TIG AC					
230 V 1 ~	16 A	10-200 A	10-160 A	10-160 A	110 A	110 A	110 A	22 %	23 %	13 %	70 V	35/50	24 x 41 x 36 / 15 kg	7,5 kW
110 V 1 ~	32 A	10-160 A	10-160 A	10-110 A	90 A	100 A	100 A	38 %	20 %	20 %				