

PN. 061828 (bez príslušenstva)  
PN. 063945 (s príslušenstvom)

PROTIG 201 AC/DC je profesionálne zväracie riešenie TIG na zváranie všetkých druhov kovov do hrúbky 4 mm (ocel, nehrdzavejúca ocel, hliník, meď a titán). Zabezpečuje veľmi vysokú úroveň presnosti v mnohých oblastiach, ako je výroba, údržba alebo práce s potrubím.

## Šesť procesov AC/DC TIG

- **Zvärací prúd:** 10 - 200 A (AC TIG), 10 - 160 A (DC TIG)
- **STANDARD DC TIG:** Zabezpečuje vysokokvalitné zváranie všetkých železných materiálov, ako je ocel, nehrdzavejúca ocel, ako aj meď, jej zliatiny a titán atď.
- **PULSED DC TIG:** Kontroluje teplotu tavenia, obmedzuje deformácie a umožňuje efektívnu montáž plechov s hrúbkou od 0,3 mm.
- **SPOT DC TIG:** Železné kovy vopred zostavte bodovým zváraním.
- **EASY AC TIG:** Používanie zväračky je ešte jednoduchšie vďaka preddefinovaným používateľským nastaveniam. Obsluha musí na ovládacom paneli stroja vybrať iba priemer volfrámovej elektródy.
- **STANDARD AC TIG:** Určené na zváranie hliníka a jeho zliatin (Al, AlSi, AlMg a AlMn atď.). Striedavý prúd účinne čistí hliník na dosiahnutie dokonalých zvarov.
- **SPOT AC TIG:** Predmontáž hliníkových dielov a príslušenstva ich bodovým zváraním.

## Dva režimy zvárania obalenou elektródou

- **Zvärací prúd:** Od 10 do 160 A (MMA)
- **STANDARD MMA:**
- **PULSED MMA: používa základné a rutilové elektródy do Ø 4 mm:** Uľahčuje zváranie vo vertikálnej vertikálnej polohe (dýzy/potrubia).

## Navrhnuté pre pohodlie používateľa

- **Dva typy zapalovania:** HF (bez kontaktu) alebo ARC-LIFT (s kontaktom) pre prostredia citlivé na elektrický prúd.
- **Tri režimy riadenia spúšte:**
  - 2T: Udržiava tlak na spúšť počas celého procesu zvárania.
  - 4T: Ak chcete začať zvärať, stlačte spúšť raz a potom stlačte spúšť znova, aby ste zastavili proces zvárania.
  - 4T "LOG": Operátor môže rýchlym stlačením spúšte prepínať medzi dvoma samostatnými zväracími prúdmi (horúci a studený prúd).
- **Pomôcky na zváranie MMA:**
  - Anti-Stick: Znižuje riziko prilepenia elektródy k obrobku, ak sa s ním dostane do kontaktu.
  - Horúci štart: Pomáha pri zapálení oblúka a dá sa nastaviť podľa typu zváraného kovu.
  - Arc Force (sila oblúka): Táto plne nastaviteľná funkcia reguluje odchýlku dĺžky oblúka.
- **VRD (zariadenie na zníženie napätia):** zvärací prúd je dodávaný len keď je elektróda v kontakte s obrobkom (nie je pôvodne aktivovaná).

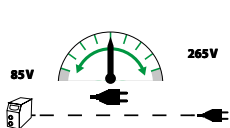
## Robustný dizajn pre všetky prostredia

- Vybavený zosilneným podvozkom a ochranou proti nárazom
- Kompaktný a ľahký dizajn
- Zobrazenie prúdu/napätia po zváraní (DMOS/QMOS)
- Uloženie až 50 zväracích programov na jeden proces
- Pripojenie diaľkového ovládania

## HIGH-TECH NAPÁJANIE

### flexibilné

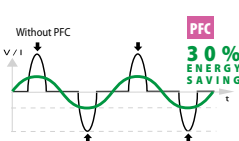
#### FV FLEXIBILNÉ NAPÁTIE



Toto zariadenie pracuje s jednoduchou zásuvkou 230 V/16 A alebo 110 V/20 A, a to aj pri intenzívnom používaní na stavbe alebo pri použití na predĺženej stavbe (100 m).

### Économique

#### PFC KOREKCIA FAKTORU NAPÁJANIA 30 % úspora energie



Technológia PFC potláča napätové špičky a reguluje napájací prúd. Umožňuje tiež prevádzku stroja na predĺžovacích káblach alebo na batériovom zdroji napájania a prispieva k lepšej stabilite prúdu počas zvárania.

### Bezpečné

#### P400 PROTEC 400

Zariadenie je schopné odolávať príležitostným alebo trvalým zmenám napätia v elektrickej sieti až do 400 V (blesky, zdroje energie, vybijanie záťaže atď.).



bez príslušenstva: PN. 061828

s príslušenstvom: PN. 063945  
- horák SR26DB (4 mm)  
- sada MMA

## Príslušenstvo (voliteľné doplnky)



Vreckové nákladné auto  
PN. 076341



Vozík  
PN. 041257



Manuálne diaľkové ovládanie



Nožný pedál  
PN. 045682

PN. 045675

50/60Hz	TIG AC	TIG DC	Mma	EN60974-1 (40 °C)			U <sub>0</sub>	cm / kg	Protected & compatible POWER GENERATOR (+/- 15%)
				I <sub>2</sub>	I <sub>A</sub> (60%)	X% (I <sub>2</sub> max)			
230 V 1 ~	16 A	10-200 A	10-160 A	Mma	TIG DC	TIG AC	70 V	35/50	24 x 41 x 36 / 15 kg
110 V 1 ~	32 A	10-160 A	10-160 A	110 A	110 A	110 A			
			10-110 A	90 A	100 A	100 A	38 %	20 %	20 %