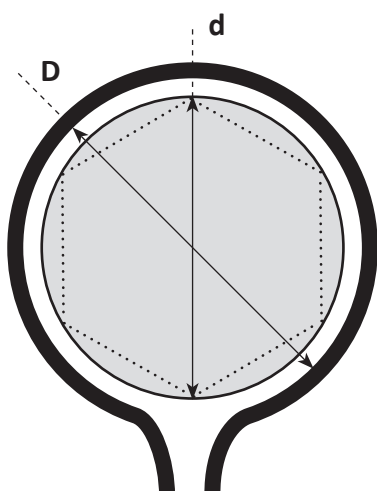
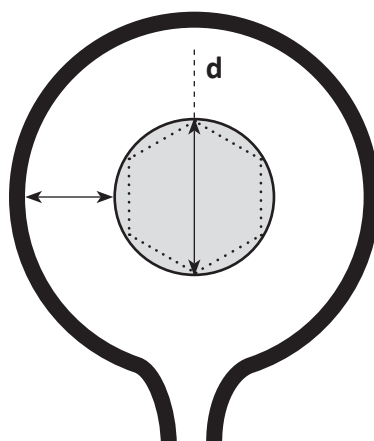


Empfehlung für die Verwendung von Induktorschleifen

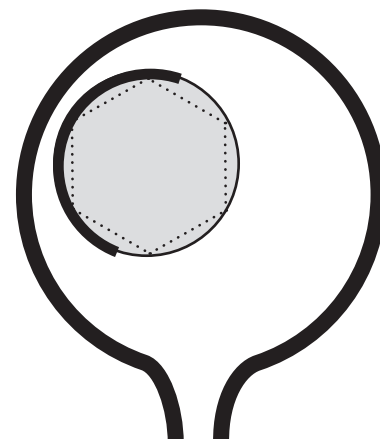
Optimal



Nicht empfohlen



Nicht empfohlen



$$D > 60 = D - 5 \text{ mm} < d < (0,8 \times D)$$

$$D < 60 = D - 2 \text{ mm} < d < (0,8 \times D)$$

$$d < (0,8 \times D)$$

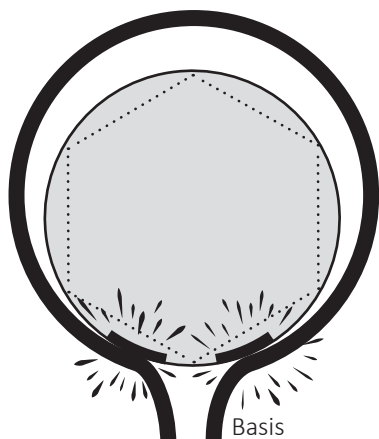
Es muss ein Abstand zwischen der Schleife und der Münze gelassen werden, um das Risiko zu begrenzen, dass sich die Schutzvorrichtung erhitzt oder die Münze durch die Ausdehnung in der Schleife stecken bleibt.

Wenn der Durchmesser zu klein ist, wird die Heizung weniger effizient sein.

Die Station kann nicht die volle Leistung in den Raum übertragen.

Wenn der Raum nicht in der Schleife zentriert ist, wird die Erwärmung nicht gleichmäßig sein. Die Seite des Raumes, die dem Induktor am nächsten ist, wird stärker erhitzt.

Stark abgeraten



Gefahr von Funken, Spritzern und/oder Beschädigungen, wenn die Münze die Basis der Schleife berührt.

Heizen Sie nicht im Leerlauf, ohne zu erheizendes Teil.

Siehe nächste Seite zur Begrenzung von Schäden.

Stark abgeraten



Empfohlene Verwendung für eine optimale Erwärmung

	Ø der Schlinge (D) in mm	Ø des Stücks (d) in mm
D < 60 mm	20	18 < d < 16
	25	23 < d < 20
	30	28 < d < 24
	35	33 < d < 28
	40	38 < d < 32
	45	43 < d < 36
	50	48 < d < 40
	55	53 < d < 44

	Ø der Schlinge (D) in mm	Ø des Stücks (d) in mm
D > 60 mm	60	55 < d < 48
	70	65 < d < 56
	80	75 < d < 64
	90	85 < d < 72
	100	95 < d < 80
	110	105 < d < 88
	120	115 < d < 96

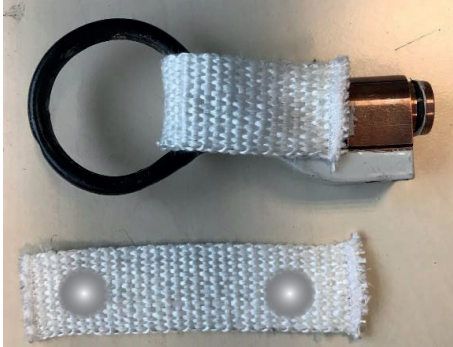
Minimierung des Risikos von Schäden bei manueller Nutzung

► Um das Risiko eines Kurzschlusses der Schleife zu verringern, können Sie ein Schutzglasgewebe hinzufügen.

Nutzung :

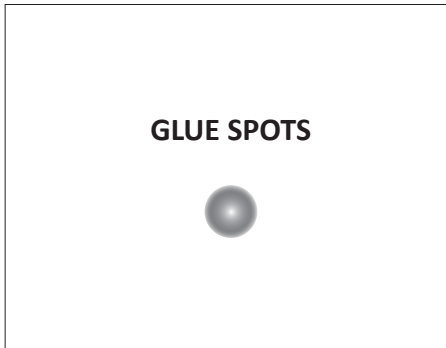
- Bringen Sie Klebepunkte auf der Leinwand an und positionieren Sie sie wie auf den Fotos gezeigt.
- Verwenden Sie einen Kragen, um die Leinwand zu fixieren, während der Kleber aushärtet.
- Warten Sie 24 Stunden.

Erforderliches Material :



▲ Verlegung für große Schleifen S

▲ Verlegung für kleine Locken S



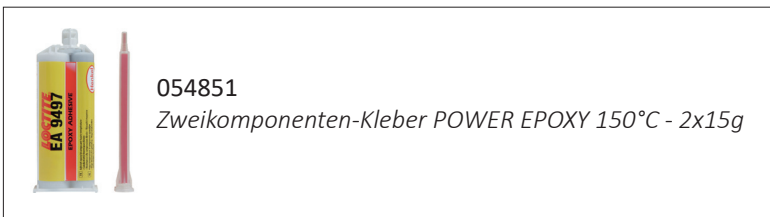
▲ Verlegung für kleine Locken L



▲ Verlegung für große Locken L

► Eine weitere Möglichkeit, einen Loop zu schützen, besteht darin, die Dicke des schützenden Epoxidharzes zu erhöhen.

Erforderliches Material :



Nutzung :

- Reinigen Sie die Schnalle
- Reiben Sie mit einem Scotch-Brite
- Entfernen Sie den Klebstoff
- Warten Sie 24 Stunden.

