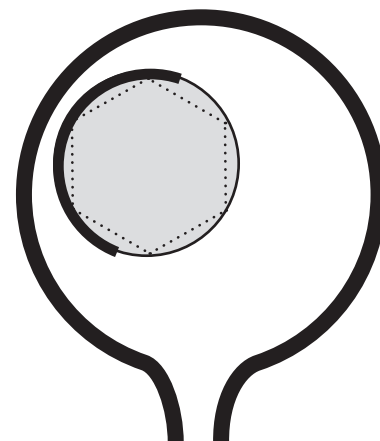
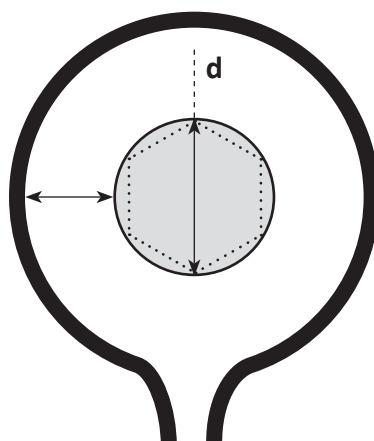
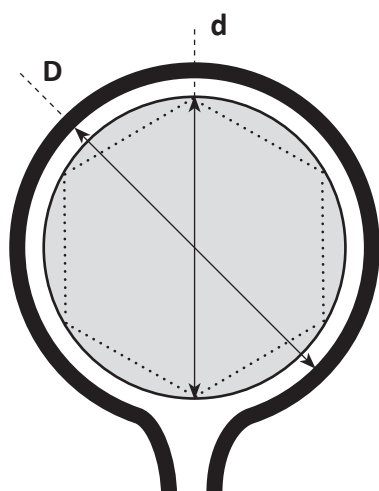


# Linee guida per l'uso dell'anello di induttanza

Ideale

Non raccomandato

Non raccomandato



$$D > 60 = D - 5 \text{ mm} < d < (0,8 \times D)$$

$$D < 60 = D - 2 \text{ mm} < d < (0,8 \times D)$$

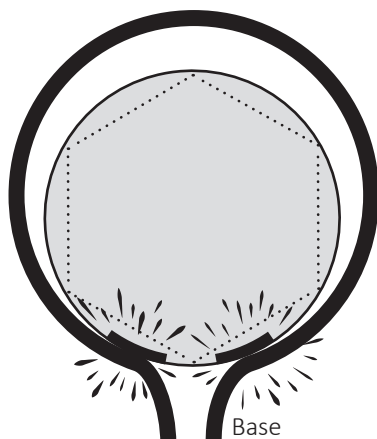
$$d < (0,8 \times D)$$

Un'intercapedine deve essere lasciata tra l'anello e la parte riscaldata per limitare il rischio di riscaldare la superficie trattamento o di intrappolare il pezzo nel loop quando la parte si espande.

Se il diametro dell'anello di induttanza è troppo piccolo, la capacità di riscaldamento sarà meno efficiente. Questo articolo non è in grado di trasmettere potenza ai componenti.

Se la parte da riscaldare non è centrata nell'anello, il riscaldamento non sarà uniforme. Il lato del componente più vicino all'induttore si riscalderebbe di più.

Non raccomandato



Non raccomandato



Rischio di scintille, schizzi e/o danni se la parte tocca la base dell'anello di induttanza.

Non riscaldare quando è vuoto, senza un pezzo da riscaldare.

**Vedere la pagina seguente per limitare il deterioramento.**

Base

## Uso raccomandato per un riscaldamento ottimizzato

	Ø dell'anello di induttanza (D) in mm	Ø del pezzo (d) in mm
D < 60 mm	20	18 < d < 16
	25	23 < d < 20
	30	28 < d < 24
	35	33 < d < 28
	40	38 < d < 32
	45	43 < d < 36
	50	48 < d < 40
	55	53 < d < 44

	Ø dell'anello di induttanza (D) in mm	Ø del pezzo (d) in mm
D > 60 mm	60	55 < d < 48
	70	65 < d < 56
	80	75 < d < 64
	90	85 < d < 72
	100	95 < d < 80
	110	105 < d < 88
	120	115 < d < 96

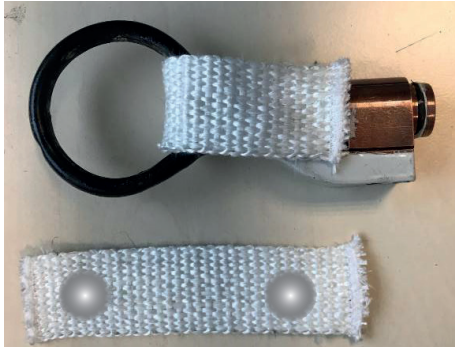
# Limitare il rischio di danni quando si usa manualmente

► Per limitare il rischio di cortocircuito del loop, è possibile aggiungere un panno di vetro protettivo.

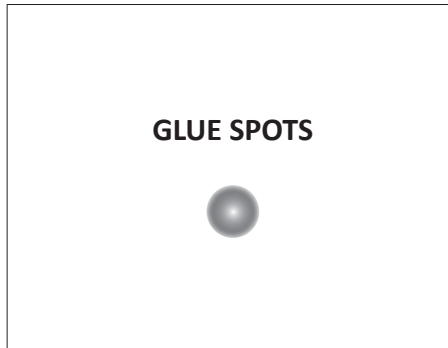
## Utilizzare :

- Mettete dei punti di colla sulla tela e posizionatela come mostrato nelle foto.
- Usare un collare per tenere il tessuto mentre la colla si fissa.
- Attendere 24 ore.

## Materiali necessari:



## ▲ Posa per grandi S anelli



## ▲ Posa per piccoli S anelli



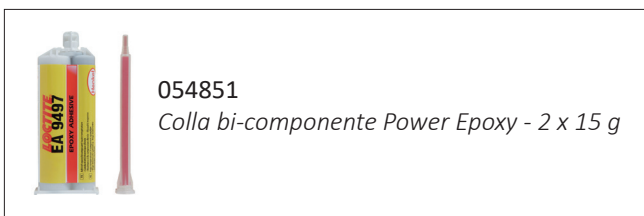
## ▲ Posa per piccoli L anelli



## ▲ Posa per grandi L anelli

► Un altro modo per proteggere un anello è quello di aumentare lo spessore della resina epossidica protettiva.

## Materiali necessari:



## Utilizzare :

- Pulire l'anello
- Strofinare con uno scotch-brite
- Rimuovere la colla
- Aspettare 24 ore.

